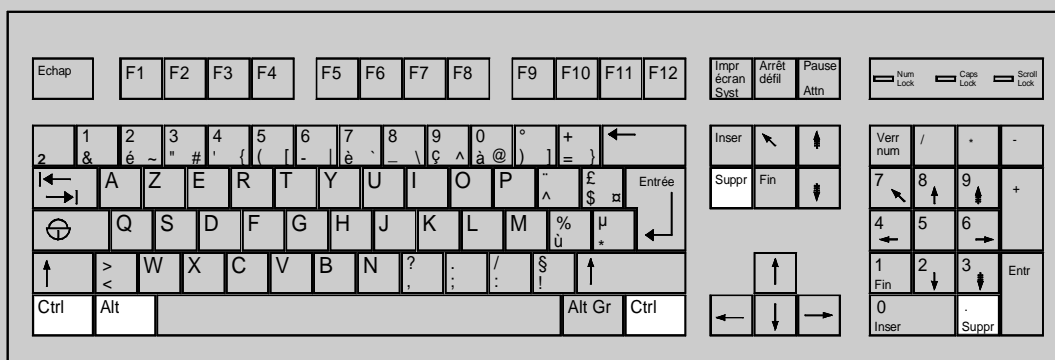


Après avoir allumé votre ordinateur, et laissé se dérouler la séquence d'initialisation, vous devez obtenir l'écran suivant



Appuyez simultanément sur les touches CTRL-ALT et SUPPR, pour pouvoir obtenir l'écran d'accueil suivant.

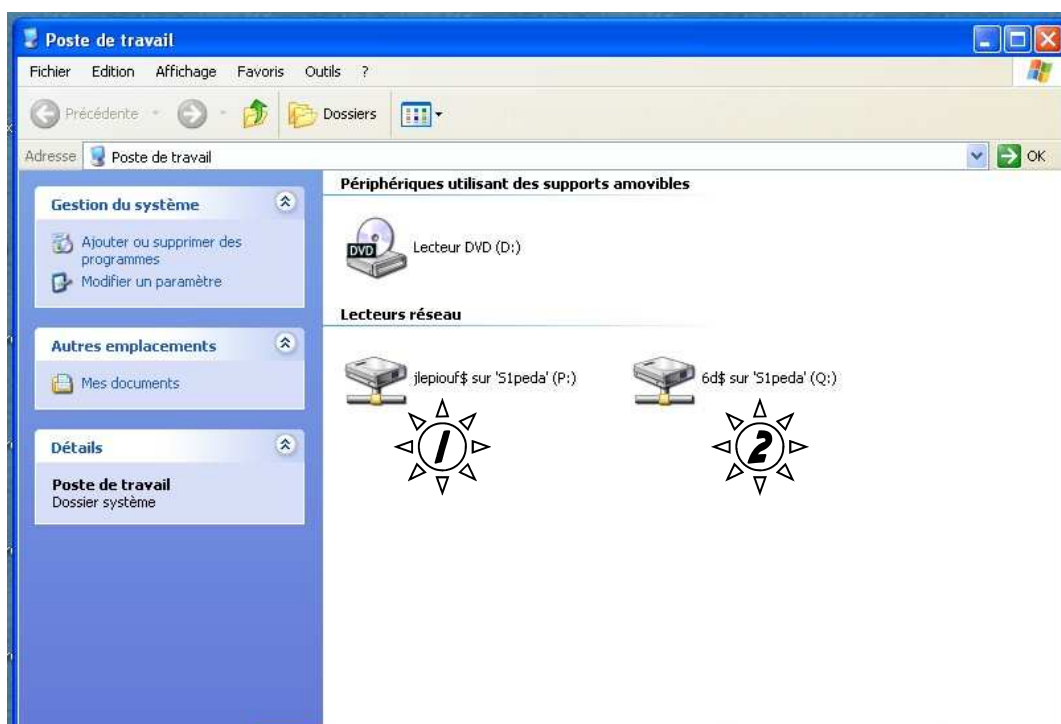


Détails :

- Utilisateur (login) : Il vous est donné par votre professeur, il correspond par exemple à gdupond.
- Mot de passe (password) : il est personnel et confidentiel.

Une fois votre session ouverte, vous voyez apparaître votre bureau avec les icônes des programmes que vous pouvez utiliser sur ce poste.

En double-cliquant sur l'icône **Poste de Travail**, vous allez voir apparaître les disques de votre espace personnalisé.



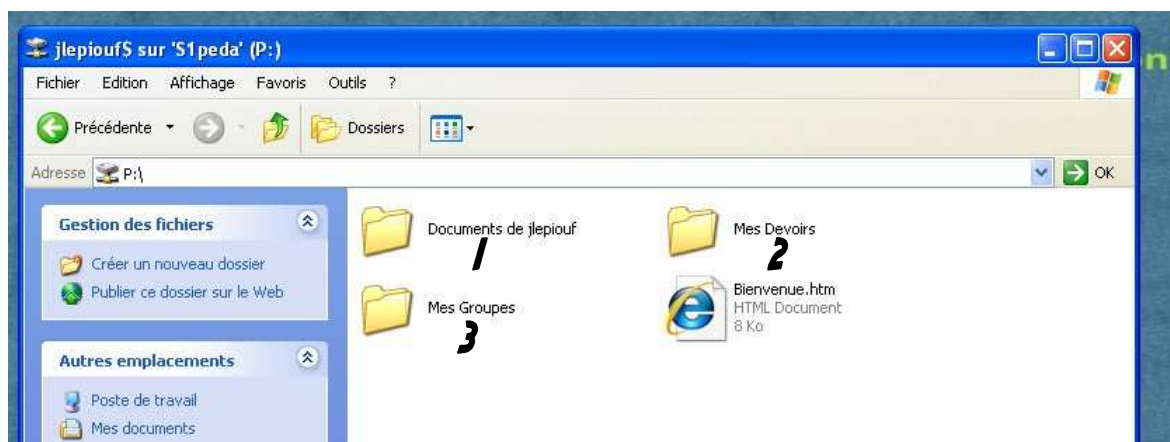
DISQUE P:/

Ce disque représente votre espace de travail personnel et « privé ». C'est dans cet espace que vous pourrez trouver les devoirs déposés par vos professeurs, ou stocker vos travaux réalisés sur les différents ordinateurs du collège.

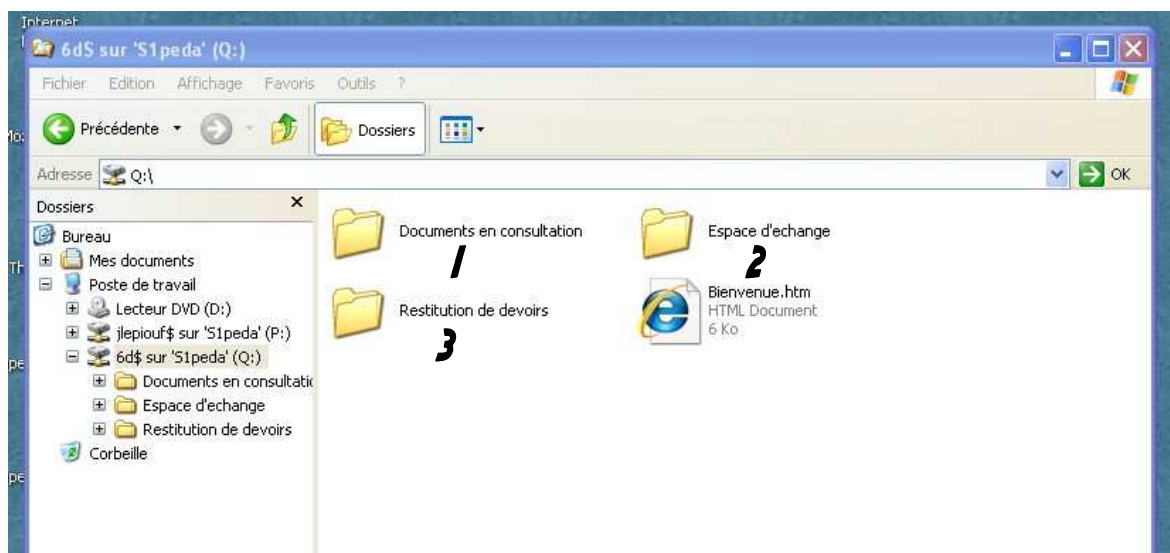


DISQUE Q:/

Ce disque représente l'espace de travail de la classe. C'est cet espace que vous pourrez utiliser pour des travaux de groupes, ou pour aller chercher des documents en consultation laissés par vos professeurs.



- 1** Vos documents : Equivalent à **Mes documents** présents sur le bureau
- 2** Mes Devoirs : Dossier dans lequel vous trouverez les documents de travail laissés par vos professeurs
- 3** Mes Groupes : Dossier dans lequel vous trouverez les groupes dont vous faites partie. Par défaut n'existe que votre classe



- 1** Documents en consultation : Dossier dans lequel sont disposés par les professeurs des documents en libre consultation
- 2** Espace d'échange : Dossier dans lequel les documents sont en accès libre et complet à tout membre de la classe.
- 3** Restitution de devoirs : Dossier dans lequel vous pouvez éventuellement déposer les travaux demandés par vos professeurs